

**ПРИКЛАДИ**  
фотозображень, прийнятних та неприйнятних для внесення  
до Єдиного державного демографічного реєстру та на сторінку даних документа,  
що посвідчує особу, підтверджує громадянство України чи спеціальний статус особи



Занадто далеко



Кадрування більше ніж 80 %



Видно пікселі



Зі слідами чорнила, зламами



Змитий колір



Занадто світле



Занадто темне



Неприродний колір шкіри та/або  
відблиск на обличчі



Портретний стиль



Нахил голови



Дивиться вбік



Волосся закриває очі та/або обличчя



Поворот голови



Закриті очі



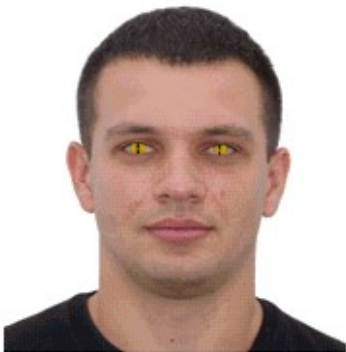
Неоднорідний фон



Зображення не по центру



Відкритий рот



Лінзи, що змінюють форму та колір очей



Ефект «червоні очі»



Темні лінзи окулярів



Відблиск на лінзах окулярів





Оправа закриває очі



Відблиск на лінзах окулярів



Нахил голови донизу



Посмішка на обличчі



Головний убір (капелюх)



Головний убір (кепка)



Головний убір закриває вилиці та око



Стрічка на голові, що закриває лоб, та/або волосся закриває частину обличчя



Занадто яскравий макіяж та/або наліпки на обличчі



Кадрування менше ніж 70 % та/або відблиск на вушних прикрасах



Штучний предмет на голові



Штучний предмет на голові



Головний убір на голові та/або одяг, що містить символіку нацистського режиму



Інша особа в кадрі



Інший предмет у кадрі



Рука закриває обличчя та/або посмішка

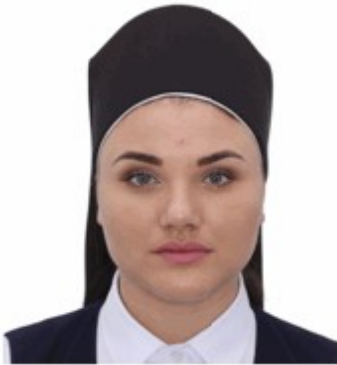


Дитина у ковдрі



Руки іншої особи в кадрі та/або дитина у головному уборі





Примітка. Відміткою «**X**» позначено неприйнятне фотозображення, відміткою «**✓**» – прийнятне для внесення до Єдиного державного демографічного реєстру та на сторінку даних документа, що підтверджує громадянство України, посвідчує особу чи спеціальний статус особи